



Caricatore CT/790



Caratteristica:

Si ottiene la massima alzata e profondità senza effettuare lo spostamento del primo martinetto.

Caractéristique:

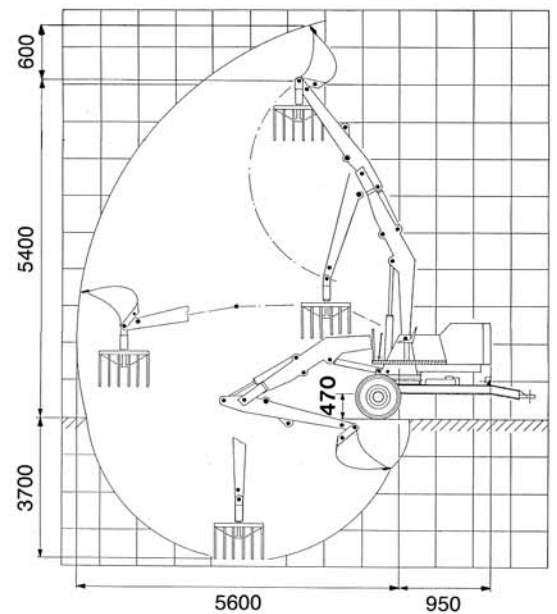
On obtient la plus grande hauteur et profondeur sans effectuer le déplacement du premier vérin.

Feature:

The maximum elevation and depth are obtained without having to move the first hydraulic jack.

Merkmale:

Ohne den erste Hubzylinder versetzen zu müssen, kann man die höchste Hubleistung erreichen.

**DATI TECNICI**

RAGGIO DI LAVORO con benna	mm 5600
con forca	mm 5400
Altezza di lavoro al gancio	mm 5400
PROFONDITÀ DI LAVORO	
Con benna	mm 3100
Con forca	mm 3700
Peso sollevabile a braccio teso	kg 900
Peso sollevabile a metà braccio	kg 1200
Peso in ordine di marcia	kg 2400
Ruote	10.0/75-15
Rotazione continua	360°
Impianto idraulico	lt. 65
Ralla	∅ 700

DONNEES TECHNIQUES

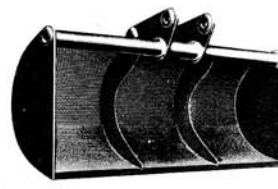
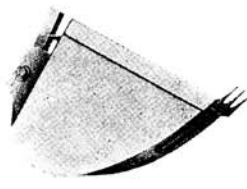
RAYON DE TRAVAIL avec benne	mm 5600
avec fourche	mm 5400
Hauteur de travail au crochet	mm 5400
PROFONDEUR DE TRAVAIL	
Avec benne	mm 3100
Avec fourche	mm 3700
Poids hissable à bras tendu	kg 900
Poids hissable à demi bras	kg 1200
Poids en ordre de marche	kg 2400
Pneus	10.0/75-15
Rotation continue	360°
Installation hydraulique	lt. 65
Couronne	∅ 700

TECHNICAL DATA

WORKING RADIUS with bucket	mm 5600
with fork	mm 5400
Hook working height	mm 5400
WORKING DEPTH	
With bucket	mm 3100
With fork	mm 3700
Lifting weight with extended arm	kg 900
Lifting power at first arm	kg 1200
Weight in working condition	kg 2400
Tires	10.0/75-15
Continuous rotation	360°
Hydraulic system	lt. 65
Bearing disc	∅ 700

TECNISCHEN DATEN

ARBEITSBREICH mit gabel	mm 5600
mit greifer	mm 5400
Arbeitshöhe beim Haken gemessen	mm 5400
ARBEITSTIEFE	
Mit gabel	mm 3100
Mit greifer	mm 3700
Hebbares Gewicht	kg 900
Tragfähigkeit bei Ausgestreckten Auslager	kg 1200
Einsatzbereitsgewicht	kg 2400
Bereifung	10.0/75-15
Unterbrochene Drehung	360°
Hydraulische Anlage	lt. 65
Drehscheibe	∅ 700



Girevole idraulico
Forca per bietole
Benna per scavi
Benna per ghiaia e terra
Fodere per forca
Benna pulizia fossi
Forca tronchi
Forca letame

Hydraulic swing unit
Fork for beets
Digging bucket
Bucket for sand and gravel
Sheetings for manure fork
Bucket for cleaning ditches
Fork for logs
Manure fork

Tête tournante hydraulique
Benne à betteraves
Godet de drainage
Benne preneuse
Coquilles sur fourche
Godet de curage
Fourche à bois
Fourche à fumier

Drehbare Einrichtung
Rübengreifer
Drainagelöffel
Erdgreifer
Dunggreifer mit Innenbleche
Grabenlöffel
Holzzange
Dunggreifer

- Caratteristiche, dimensioni e pesi sono puramente indicativi. La Ditta T.F. si riserva il diritto di modificarli senza preavviso.
- Technical data are not binding.
- Les données techniques et les poids sont sans aucun engagement.
- Technische Angaben und Gewichten sind unverbindlich.