



# CIMATRICE ANTERIORE tipo CMT/2100

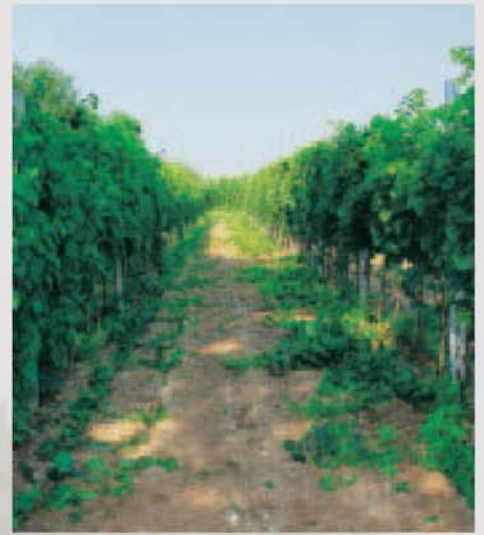
con funzionamento idraulico  
per potatura verde o secca



**TOMENZOLI F.LLI**

46040 MONZAMBANO (Mantova) ITALY - VIA MOSCATELLO, 32  
TEL. +39 0376 88992 - FAX +39 0376 88858  
[www.tomenzoli.it](http://www.tomenzoli.it) - E-mail: [business@tomenzoli.it](mailto:business@tomenzoli.it) - [support@tomenzoli.it](mailto:support@tomenzoli.it)





### **CIMATRICE ANTERIORE - Tipo CMT/2100** per potatura verde o secca.

- È applicata anteriormente al trattore equipaggiato di sollevatore idraulico anteriore o con flangiatura per trattori sprovvisti di sollevatore anteriore.
- Con la possibilità di applicare impianto idraulico indipendente o utilizzare impianto idraulico del trattore con pompa minima di litri 30.
- Dotata di distributore idraulico per:
  - azionamento motori idraulici
  - traslazione laterale del telaio
  - inclinazione della testa falciante
  - regolazione dell'altezza del gruppo falciante.
- Completa di barra falciante verticale da m/m 1.800 a m/m 2.100.
- Predisposta per applicare barre orizzontali e convogliatore di tralci in base alle esigenze di lavoro.



### **ECIMEUSE ANTERIEURE - Tipe CMT/2100** pour taille verte ou sèche.

- Elle doit être montée sur la partie antérieure de tracteurs équipés de releveur hydraulique antérieur ou en présence de bridage, dans le cas de tracteurs non équipés d'un releveur antérieur.
- Il est possible appliquer une installation hydraulique indépendante, ou utiliser le système hydraulique du tracteur équipé d'une pompe de 30 litres, au moins.
- L'écimeuse est dotée d'un distributeur hydraulique pour:
  - le fonctionnement de moteurs hydrauliques
  - la translation latérale du châssis
  - l'inclinaison de la tête faucheuse
  - la régulation de l'hauteur du groupe faucheuse.
- L'écimeuse est complète de barre faucheuse verticale de 1.800/2.100 mm.
- Elle est prévue pour l'application des barres horizontales et convoyeur de sarments, selon les exigences de travail.



### **FRONT HEDGE TRIMMER - Type CMT/2100** for green and dry trimming.

- Equipment to be coupled in front of tractors equipped with front hydraulic power-lift, or to the flange coupling for those tractors not supplied with front power-lift.
- It is also possible to mount a separate hydraulic system or use the tractor hydraulic system, equipped with a 30 lt pump, at least.
- The edge trimmer is equipped with an hydraulic distributor suited for:
  - the operation of hydraulic powered engines
  - the side transverse of frame
  - tilting the mowing head
  - regulating the height of mowing unit.
- It is equipped with a vertical mowing bar 1.800/2.100 mm.
- It is fitted for mounting horizontal bars, as well as a shoot conveyor, according to work demand.

